

Cramer-Bühne 20 F

Ideal für schwierige Prüf- und Sanierungsarbeiten
Sehr breite Arbeitsbühne mit hoher Nutzlast



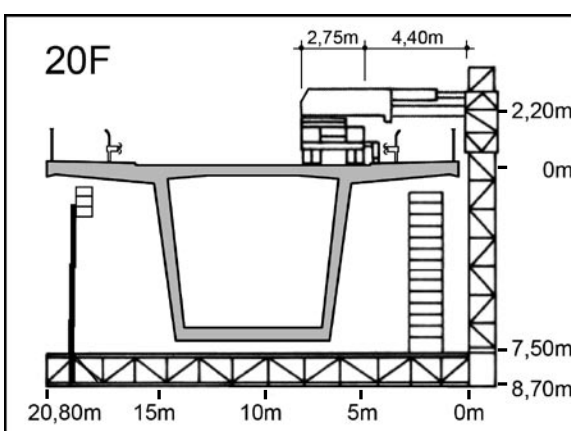
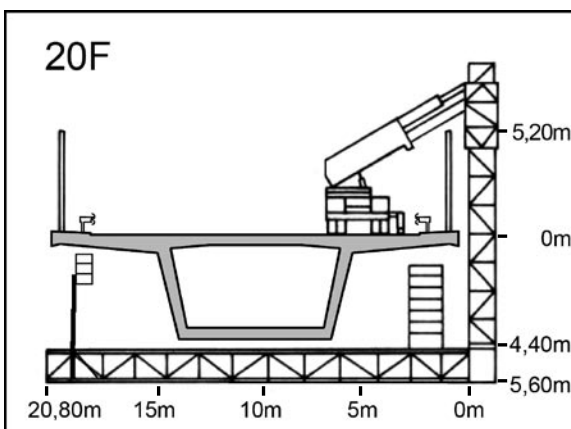
Beim Aufbau bleibt der Verkehr unbeeinträchtigt, auch komplizierte Tragkonstruktionen sind kein Hindernis



Über Lärmschutzwände bis 5,20 m



Reichweite über Geh- und Radwege bis 4,40 m



Technische Daten:

max. Steglänge (Innenkante Turm bis Ende T-Steg)	20,80 m
max. Reichweite	21,50 m
größte unterfahrbare Bauwerkstiefe	7,40 m
max. Absenktiefe	8,70 m
Breite des Hauptsteges	2,68 m
Breite des Teleskopsteges	2,48 m
Drehbereich in Arbeitsstellung	180°
Nutzlast verteilt	
bei max. Ausladung	600 kg
bei 17,50 m Ausladung	1.000 kg
bei 15,00 m Ausladung	1.500 kg
Nutzlast Teleskopende	350 kg
Standbreite des Fahrzeugs in Arbeitsstellung	2,75 m + Rollstützen
max. seitliche Ausladung des Drehauslegers	4,40 m
max. Höhe des Hubauslegers über Lärmschutzwände	5,20 m
Fahrtrieb in Arbeitsstellung: hydraulisch, stufenlos, von der Bühne zu bedienen	0-1 km/h
Bedienung (gem. GUV-R2103 und EN280):	
1 Bedienungsmann auf der Bühne	
1 Fahrer in der Fahrzeugkabine	
zulässiges Gesamtgewicht des Fahrzeugs	41,10 to