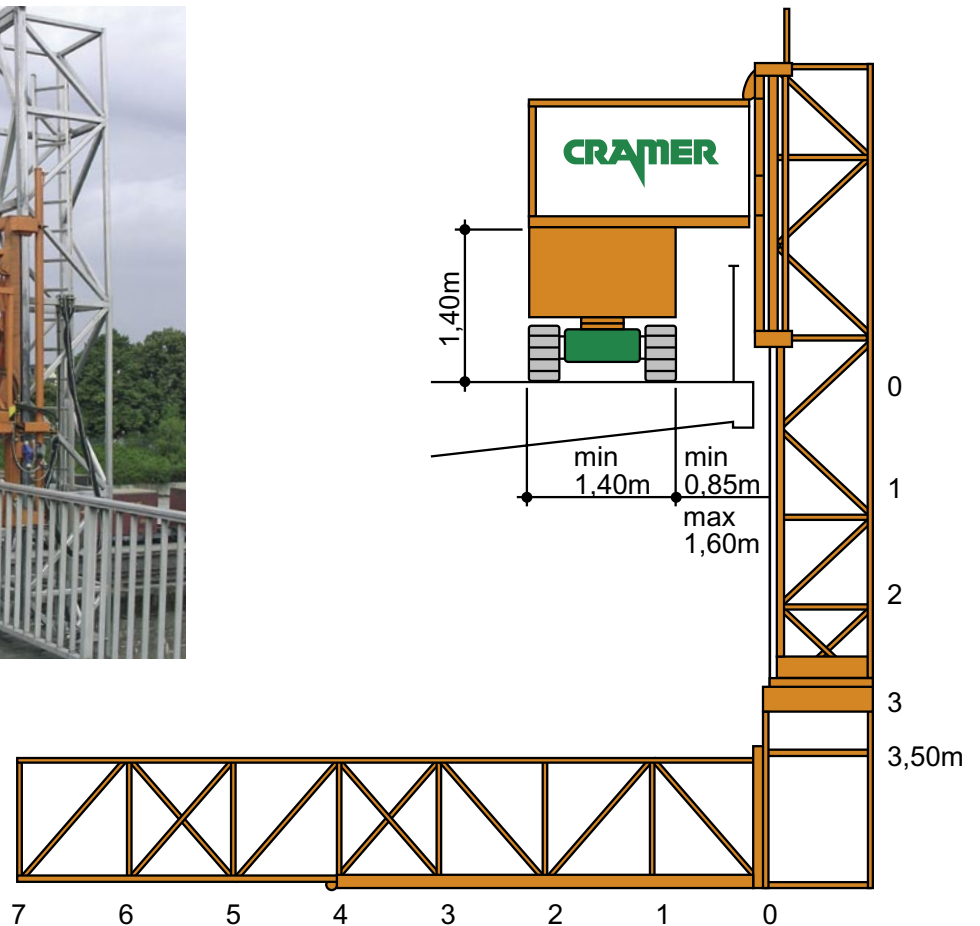


Cramer-Bühne UB 7

Brückenuntersichtgerät mit Arbeitsplattform

Mit Gummi-Raupenkette, Fahrwerksbreite variabel,
für Fuß- und Radwegbrücken





Technische Daten:

max. Steglänge	7,00 m
max. Reichweite	7,70 m
Größte unterfahrbare Bauwerkstiefe	3,50 m
max. Absenktiefe	4,70 m
Breite des Hauptsteges	1,28 m
Breite des Teleskopsteges	1,10 m
Drehbereich der Arbeitsbühne	180°
Nutzlast verteilt bei max. Ausladung	400 kg
Standbreite der Raupenkette (Außenmaße)	min. 1,40 m max. 2,20 m
Seitliche Auskragung	min. 0,85 m max. 1,60 m
Gewicht (je nach Auskragung)	min. 3,2 t max. 5,5 t
Bodenbelastung ca. 500 kg pro m ² , je nach Auskragung und Ballastierung	