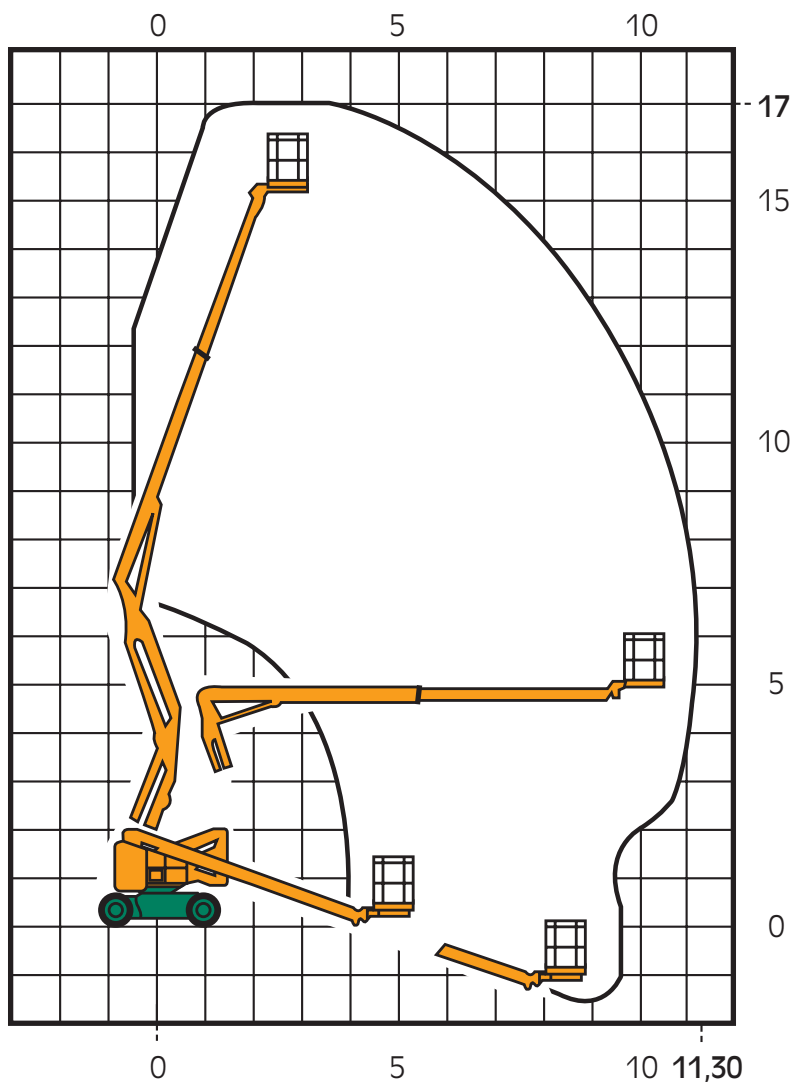


SGT 17 Selbstfahrende Arbeitsbühne

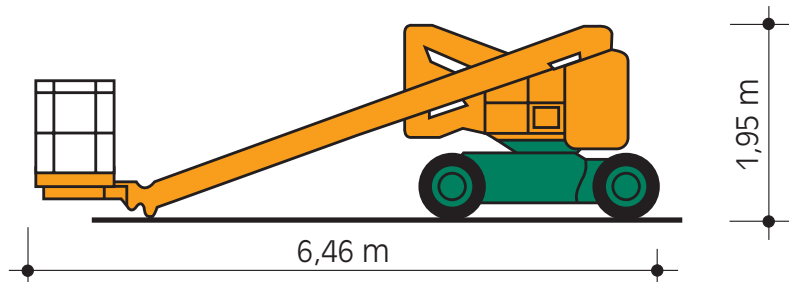
mit Elektroantrieb

CRAMER

Arbeits-
Bühnen®



Arbeitshöhe:	17,00 m
Plattformhöhe:	15,00 m
seitl. Reichweite:	11,30 m
Korbnutzlast:	150 kg
Korbgröße:	0,80 x 1,20 m
	schwenkbarer Korb
Standbreite in Arbeitsstellung:	1,50 m



Fahrzeuglänge:	6,46 m
Breite:	1,50 m
Höhe :	1,95 m
Gewicht:	7,50 to

Antrieb: Batterie
Steigfähigkeit 22%