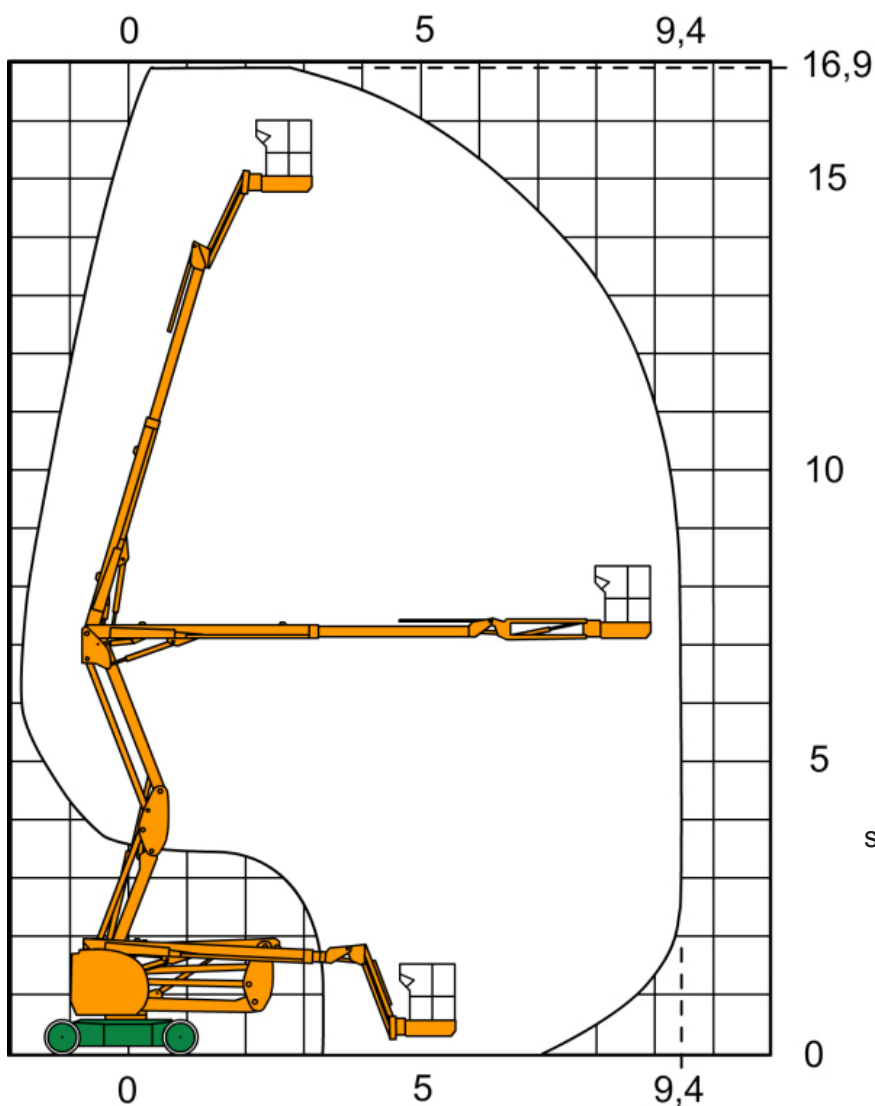


SGT 17 Selbstfahrende Arbeitsbühne

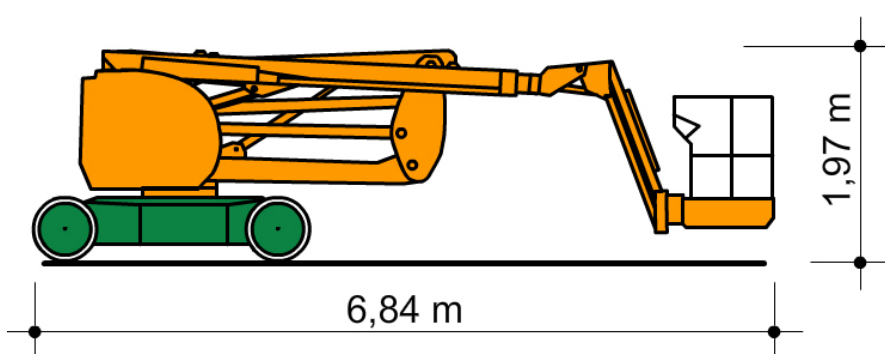
mit Elektroantrieb und Korbarm

CRAMER

Arbeits-**Bühnen**®



Arbeitshöhe:	16,90 m
Plattformhöhe:	14,90 m
seitl. Reichweite:	9,40 m
Korbnutzlast:	200 kg
Korbgröße:	0,96 x 1,20 m
schwenkbarer Korb 140°	
Standbreite in Arbeitsstellung:	1,75 m



Fahrzeuglänge:	6,84 m
Breite:	1,75 m
Höhe:	1,97 m
Gewicht:	6,91 to

Antrieb: Batterie
Steigfähigkeit 22%