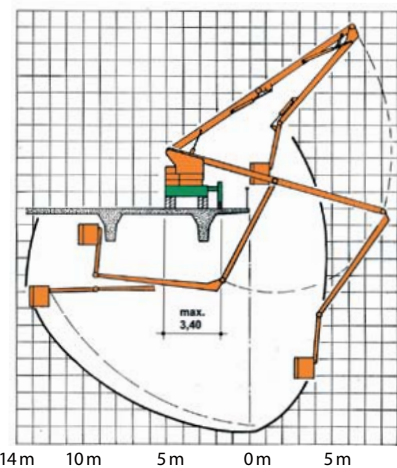


NS 13

Brückenuntersichtgerät mit Arbeitskorb



Technische Daten:

max. horizontale Reichweite	13,50 m
max. Absenktiefe	14,50 m
Größe des Korbes	1,00 x 2,20 m
Korbnutzlast	350 kg oder 3 Personen + Werkzeuge
Korb schwenkbar	180°
Standbreite des Fahrzeugs in Arbeitsstellung	2,50 m + Rollstützen
Fahrertrieb in Arbeitsstellung, hydraulisch, stufenlos vom Korb zu bedienen	0-1 km/h
Bedienung (gem. GUV-R2103 und EN280):	
1 Bedienungsmann im Korb	
1 Fahrer in der Fahrzeugkabine	
Gesamtgewicht	24,00 t