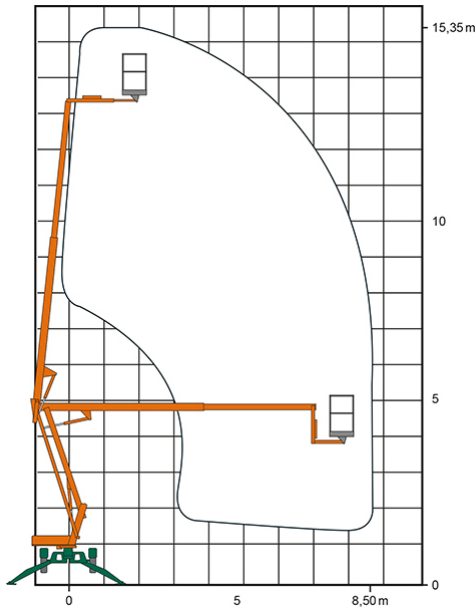


## ANHÄNGER-ARBEITSBÜHNE AGT 15

mit Gelenkteleskop und Radantrieb



**Web:**

[www.cramer-arbeitsbuehnen.de](http://www.cramer-arbeitsbuehnen.de)

**Telefon:**

Brückenuntersichtgeräte: 02304 / 933-666

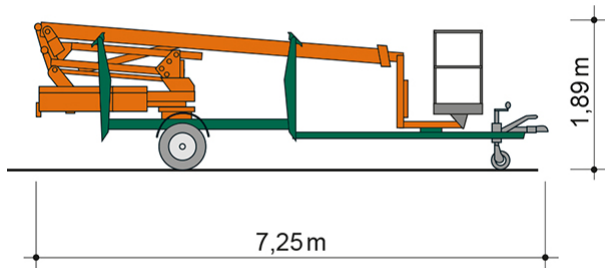
Arbeitsbühnen: 02304 / 933-555

Schulungen: 02304 / 933-588

**Artikelnummer:** AGT 15

**Kategorie:** [Anhänger-Arbeitsbühnen mieten](#)

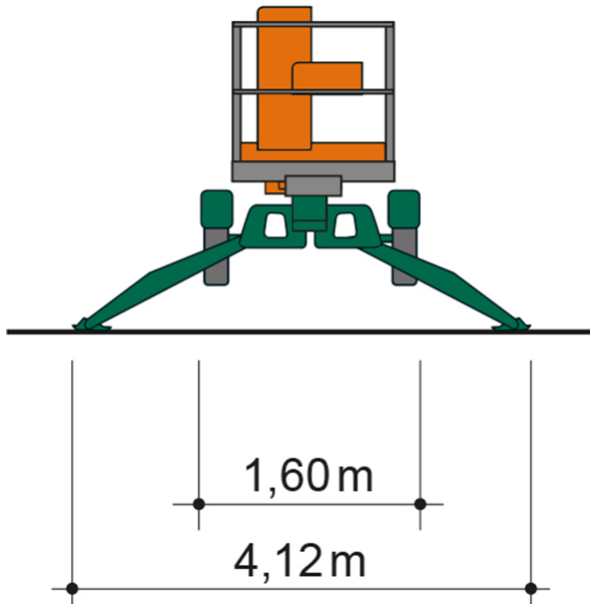
### ADDITIONAL INFORMATION



<b>Arbeitshöhe (m)</b>	15.35
<b>Plattformhöhe (m)</b>	13.35
<b>Übergreifhöhe (m)</b>	4.5
<b>max. seitliche Reichweite (m)</b>	8.5
<b>Korbbreite (m)</b>	1.25
<b>Korblänge (m)</b>	0.8
<b>max. Korbnutzlast (kg)</b>	200
<b>Korb schwenkbar (°)</b>	90
<b>max. Personenzahl</b>	2
<b>Stützen vorhanden</b>	Ja
<b>Abstützbreite (m)</b>	4.12
<b>Fahrzeuglänge (m)</b>	7.25
<b>Breite (m)</b>	1.6
<b>Höhe (m)</b>	1.99
<b>Radantrieb</b>	Ja
<b>Gewicht (kg)</b>	2000
<b>Stützlast Anhänger (kg)</b>	100
<b>Führerscheinklasse</b>	Neu: BE
<b>Antrieb</b>	Batterie
<b>Hersteller</b>	Omme Lift
<b>Hersteller-Typ</b>	1550 EXB
<b>Passendes Schulungsangebot</b>	IPAF Bedienschulung (1b)
<b>Benzin-Aggregat / -Motor</b>	Ja

Alle Daten wurden präzise ermittelt, für etwaige Druckfehler übernehmen wir keine Haftung.

## WEITERE BILDER



Alle Daten wurden präzise ermittelt, für etwaige Druckfehler übernehmen wir keine Haftung.