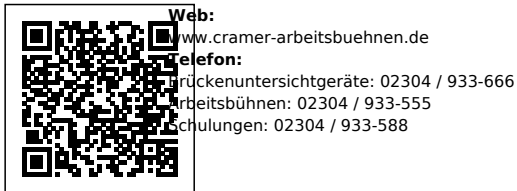
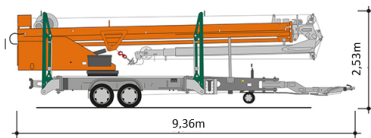
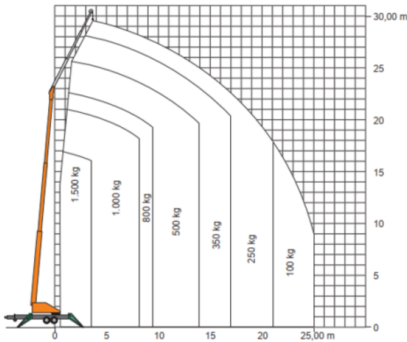


ANHÄNGERKRAN AHK 3015 E

Anhängerkran

Alle Daten wurden präzise ermittelt, für etwaige Druckfehler übernehmen wir keine Haftung.



Web: www.cramer-arbeitsbuehnen.de
 Telefon: Rückenuntersichtgeräte: 02304 / 933-666
 Arbeitsbühnen: 02304 / 933-555
 Schulungen: 02304 / 933-588

Artikelnummer: AHK 3015 E
 Kategorie: [Krane mieten](#)

ADDITIONAL INFORMATION

Abstützbreite (m) beidseitig	5.9
Abstützbreite (m) einseitig	4
Länge abgestützt (m)	6.25
Allrad	Nein
Führerscheinklasse	Neu: C1E
Gewicht (kg)	3650
Höhe (m)	2.6
Breite (m)	2.3
Länge Gerät (m)	9.6
max. Hubkraft (kg)	1500
max. Hubhöhe (m)	30
max. seitliche Reichweite (m)	25
Radantrieb	Ja
Standbreite (m) in Fahrstellung	2.3
Stützen vorhanden	Ja
Bodenbeschaffenheit	gerade/befestigt, unbefestigt
Nicht markierende Reifen	Nein
Ausleger ausziehbar (m)	4.80 / 7.40 / 9.10
Auslegernutzlast (kg)	1500 / 350 / 250 (horizontal)
Auslegerwinkel (°)	158
Benzin-Aggregat / -Motor	Ja
Hakengeschwindigkeit (m/Min)	50
Hauptmastwinkel (°)	158
Schwenkbereich (°)	360
Hersteller	Böcker
Hersteller-Typ	AHK 30e KS
Passendes Schulungsangebot	Mobilkran-Schulung

Alle Daten wurden präzise ermittelt, für etwaige Druckfehler übernehmen wir keine Haftung.

WEITERE BILDER



Alle Daten wurden präzise ermittelt, für etwaige Druckfehler übernehmen wir keine Haftung.