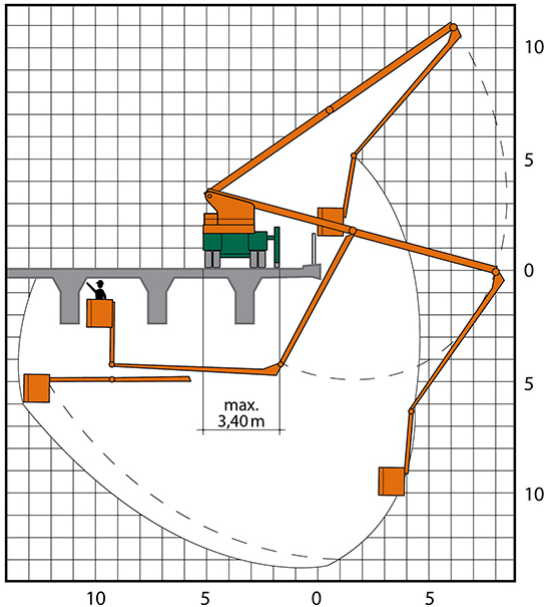


## BRÜCKENUNTERSICHTGERÄT NS 13

mit Arbeitskorb



### Web:

[www.cramer-arbeitsbuehnen.de](http://www.cramer-arbeitsbuehnen.de)

### Telefon:

Brückenuntersichtgeräte: 02304 / 933-666

Arbeitsbühnen: 02304 / 933-555

Schulungen: 02304 / 933-588

**Artikelnummer:** NS 13

**Kategorien:** [Brückenuntersichtgeräte mieten](#),  
[Brückenuntersichtgeräte mit Arbeitskorb](#)

### ADDITIONAL INFORMATION

<b>max. horizontale Reichweite (m)</b>	13.5
<b>max. Absenktiefe (m)</b>	14.5
<b>Korbbreite (m)</b>	1
<b>Korblänge (m)</b>	2.2
<b>max. Korbnutzlast (kg)</b>	350
<b>Korb schwenkbar (°)</b>	180
<b>max. Personenzahl</b>	3
<b>Stützen vorhanden</b>	Ja
<b>Länge Gerät (m)</b>	13.5
<b>Höhe (m)</b>	3.75
<b>Gewicht (kg)</b>	24000
<b>Führerscheinklasse</b>	Neu: C
<b>Antrieb</b>	Diesel
<b>Hersteller</b>	Nurmela

Alle Daten wurden präzise ermittelt, für etwaige Druckfehler übernehmen wir keine Haftung.