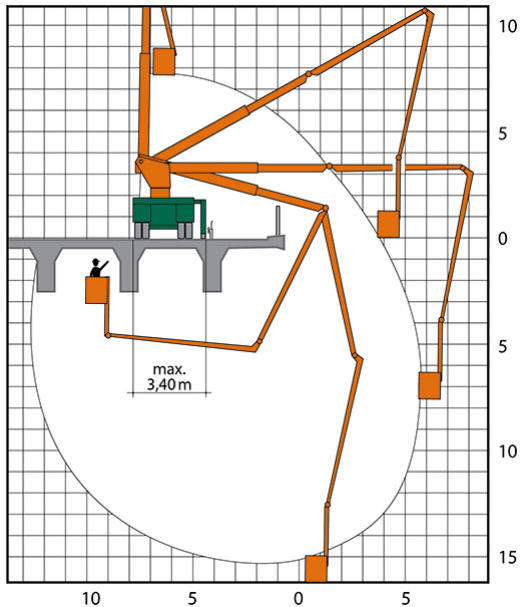


## BRÜCKENUNTERSICHTGERÄT NS 28

mit Arbeitskorb



**Web:**

[www.cramer-arbeitsbuehnen.de](http://www.cramer-arbeitsbuehnen.de)

**Telefon:**

Brückenuntersichtgeräte: 02304 / 933-666

Arbeitsbühnen: 02304 / 933-555

Schulungen: 02304 / 933-588

**Artikelnummer:** NS 28

**Kategorien:** [Brückenuntersichtgeräte mieten](#),  
[Brückenuntersichtgeräte mit Arbeitskorb](#)

### ADDITIONAL INFORMATION

<b>max. horizontale Reichweite (m)</b>	13.7
<b>max. Absenktiefe (m)</b>	16.2
<b>Arm 1 teleskopierbar bis (m)</b>	7.5
<b>Korbbreite (m)</b>	2.2
<b>Korblänge (m)</b>	1
<b>max. Korbnutzlast (kg)</b>	350
<b>Korb schwenkbar (°)</b>	360
<b>max. Personenzahl</b>	3
<b>Stützen vorhanden</b>	Ja
<b>Länge Gerät (m)</b>	14.1
<b>Höhe (m)</b>	3.9
<b>Gewicht (kg)</b>	32000
<b>Führerscheinklasse</b>	Neu: C
<b>Antrieb</b>	Diesel
<b>Hersteller</b>	Nurmela



Alle Daten wurden präzise ermittelt, für etwaige Druckfehler übernehmen wir keine Haftung.

## WEITERE BILDER



Alle Daten wurden präzise ermittelt, für etwaige Druckfehler übernehmen wir keine Haftung.



Alle Daten wurden präzise ermittelt, für etwaige Druckfehler übernehmen wir keine Haftung.