

## JLG POWERTOWERS POWERTOWER DUO

Zwei-Personen-Indoorlift für den sicheren und effektiven Zugang in niedriger Arbeitshöhe



**Web:**

[www.cramer-arbeitsbuehnen.de](http://www.cramer-arbeitsbuehnen.de)

**Telefon:**

Brückenuntersichtgeräte: 02304 / 933-666

Arbeitsbühnen: 02304 / 933-555

Schulungen: 02304 / 933-588

**Artikelnummer:** IL 5,1 Duo (PowerTower Duo)

**Kategorie:** [Neue Indoorlifte](#)

### ADDITIONAL INFORMATION

|                                 |                               |
|---------------------------------|-------------------------------|
| <b>Arbeitshöhe (m)</b>          | 5.1                           |
| <b>Plattformbreite (m)</b>      | 0.75                          |
| <b>Plattförmlänge (m)</b>       | 1.52                          |
| <b>Plattförmnutzlast (kg)</b>   | 250                           |
| <b>max. Personenzahl</b>        | 2                             |
| <b>Stützen vorhanden</b>        | Ja                            |
| <b>Fahrzeuglänge (m)</b>        | 1.89                          |
| <b>Breite (m)</b>               | 0.78                          |
| <b>Höhe (m)</b>                 | 1.85                          |
| <b>Gewicht (kg)</b>             | 483                           |
| <b>Antrieb</b>                  | Batterie                      |
| <b>Push-around</b>              | Nein                          |
| <b>Nicht markierende Reifen</b> | Ja                            |
| <b>Hersteller</b>               | PowerTower, JLG, Power Towers |
| <b>Hersteller-Typ</b>           | PowerTower Duo                |
| <b>Baujahr</b>                  | NEU                           |

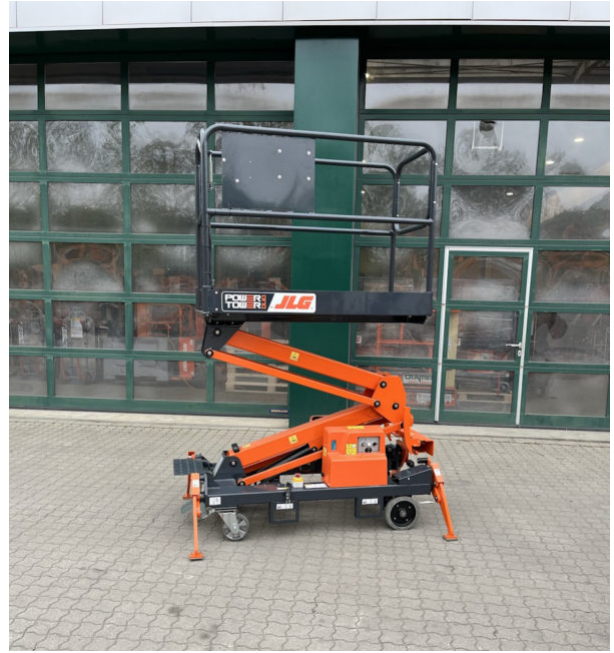


Alle Daten wurden präzise ermittelt, für etwaige Druckfehler übernehmen wir keine Haftung.

## WEITERE BILDER



Alle Daten wurden präzise ermittelt, für etwaige Druckfehler übernehmen wir keine Haftung.



Alle Daten wurden präzise ermittelt, für etwaige Druckfehler übernehmen wir keine Haftung.