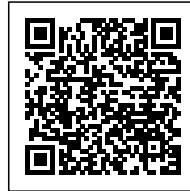
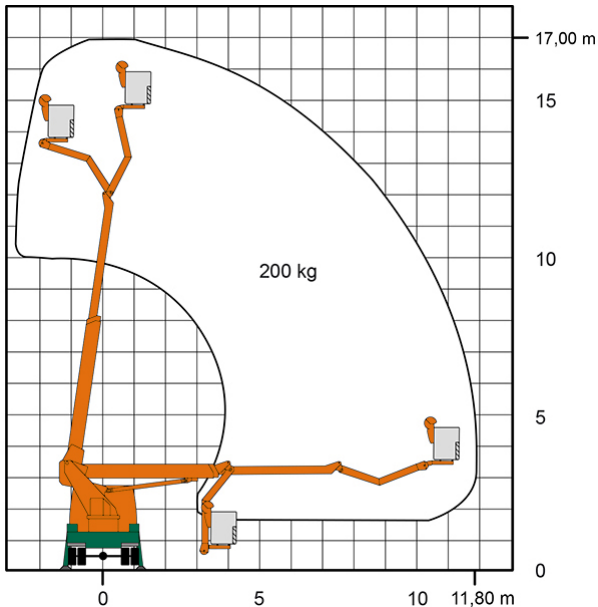


## LKW-ARBEITSBÜHNE T 17 K II

Mit flexibler Korbarm-Technik



**Web:**

[www.cramer-arbeitsbuehnen.de](http://www.cramer-arbeitsbuehnen.de)

**Telefon:**

Brückenuntersichtgeräte: 02304 / 933-666

Arbeitsbühnen: 02304 / 933-555

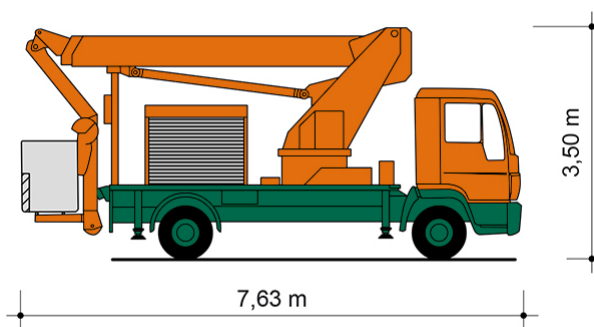
Schulungen: 02304 / 933-588

**Artikelnummer:** T 17 K II

**Kategorie:** [Lkw-Arbeitsbühnen mieten](#)

### ADDITIONAL INFORMATION

<b>Arbeitshöhe (m)</b>	17
<b>Plattformhöhe (m)</b>	15
<b>max. seitliche Reichweite (m)</b>	11.8
<b>Korbbreite (m)</b>	0.8
<b>Korblänge (m)</b>	1.6
<b>max. Korbnutzlast (kg)</b>	200
<b>Korb schwenkbar (°)</b>	170
<b>max. Personenzahl</b>	2
<b>Abstützbreite (m) beidseitig</b>	2.54
<b>max. zulässige Schrägneigung (%)</b>	10
<b>Fahrzeuglänge (m)</b>	7.63
<b>Breite (m)</b>	2.54
<b>Höhe (m)</b>	3.5
<b>Gewicht (kg)</b>	7490
<b>Führerscheinklasse</b>	Alt: 3, Neu: C1
<b>Antrieb</b>	Diesel
<b>Straßenfahrzeug</b>	Nicht für Gelände geeignet
<b>Hersteller</b>	Wumag
<b>Hersteller-Typ</b>	WT 170 h
<b>Passendes Schulungsangebot</b>	IPAF Bedienschulung (1b)



Alle Daten wurden präzise ermittelt, für etwaige Druckfehler übernehmen wir keine Haftung.