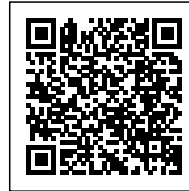
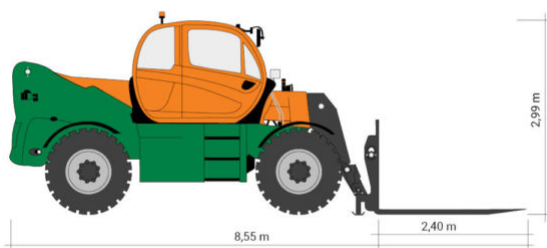
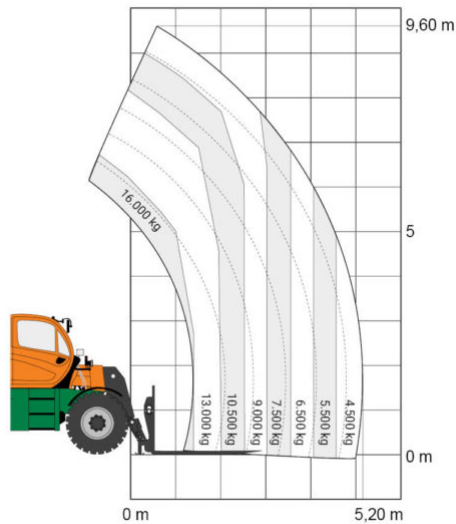


## SCHWERLAST TELESKOPSTAPLER TSH 10160

mit starrem Oberwagen



**Web:**

[www.cramer-arbeitsbuehnen.de](http://www.cramer-arbeitsbuehnen.de)

**Telefon:**

Brückenuntersichtgeräte: 02304 / 933-666

Arbeitsbühnen: 02304 / 933-555

Schulungen: 02304 / 933-588

**Artikelnummer:** TSH 10160-1

**Kategorie:** [Teleskopstapler mieten](#)

### ADDITIONAL INFORMATION

<b>max. Hubhöhe (m)</b>	9.6
<b>max. Hubkraft (kg)</b>	16000
<b>max. seitliche Reichweite (m)</b>	5.2
<b>Gewicht (kg)</b>	20710
<b>Breite (m)</b>	2.48
<b>Höhe (m)</b>	2.99
<b>Fahrzeuglänge (m)</b>	8.55
<b>Länge Gabelträger (m)</b>	2.4
<b>Bodenfreiheit (m)</b>	0.43
<b>Lastschwerpunktstand (m)</b>	1.2
<b>Antrieb</b>	Diesel
<b>Allrad</b>	Ja
<b>Allradlenkung</b>	Ja
<b>Führerscheinklasse</b>	L
<b>Hersteller</b>	Manitou
<b>Hersteller-Typ</b>	MHT 10160 175Y ST5 S1
<b>Passendes Schulungsangebot</b>	Teleskopstapler Schulung

Alle Daten wurden präzise ermittelt, für etwaige Druckfehler übernehmen wir keine Haftung.