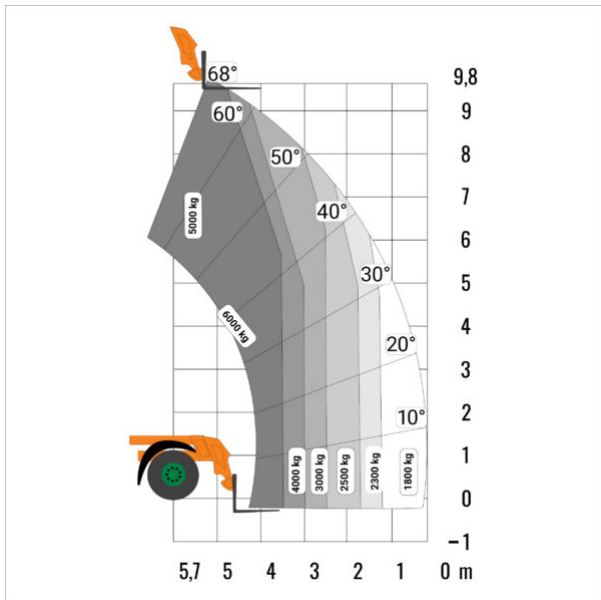


## SCHWERLAST TELESKOPSTAPLER TSH 1060

mit starrem Oberwagen



**Web:**

[www.cramer-arbeitsbuehnen.de](http://www.cramer-arbeitsbuehnen.de)

**Telefon:**

Brückenuntersichtgeräte: 02304 / 933-666

Arbeitsbühnen: 02304 / 933-555

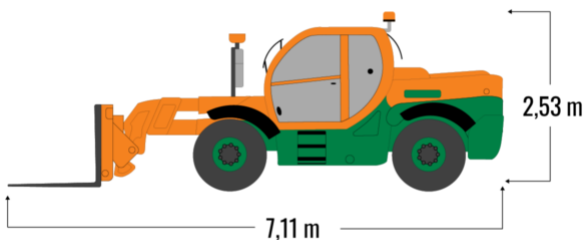
Schulungen: 02304 / 933-588

**Artikelnummer:** TSH 1060

**Kategorie:** [Teleskopstapler mieten](#)

### ADDITIONAL INFORMATION

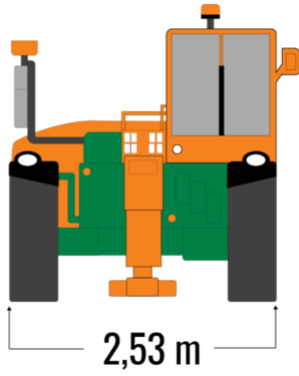
<b>max. Hubhöhe (m)</b>	10
<b>max. Hubkraft (kg)</b>	6000
<b>max. seitliche Reichweite (m)</b>	5.7
<b>Gewicht (kg)</b>	12400
<b>Breite (m)</b>	2.53
<b>Höhe (m)</b>	2.53
<b>Fahrzeuglänge (m)</b>	7.11
<b>Länge Gabelträger (m)</b>	1.2
<b>Bodenfreiheit (m)</b>	0.41
<b>Lastschwerpunktstand (m)</b>	0.6
<b>Antrieb</b>	Diesel
<b>Allrad</b>	Ja
<b>Allradlenkung</b>	Ja
<b>Führerscheinklasse</b>	L
<b>Hersteller</b>	MAGNI
<b>Hersteller-Typ</b>	6.10 P
<b>Passendes Schulungsangebot</b>	Teleskopstapler Schulung



Inkl. Gabelträger, Zinken-Länge: 1,10

Alle Daten wurden präzise ermittelt, für etwaige Druckfehler übernehmen wir keine Haftung.

## WEITERE BILDER



Alle Daten wurden präzise ermittelt, für etwaige Druckfehler übernehmen wir keine Haftung.