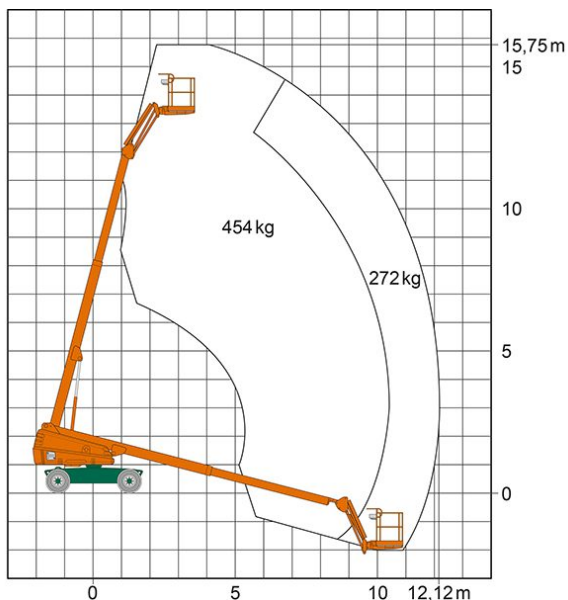


## SELBSTFAHRENDE TELESKOP-ARBEITSBÜHNE ST 16 KA+

mit Korbarm, Allradantrieb und Pendelachse



**Web:**

www.cramer-arbeitsbuehnen.de

**Telefon:**

Brückenuntersichtgeräte: 02304 / 933-666

Arbeitsbühnen: 02304 / 933-555

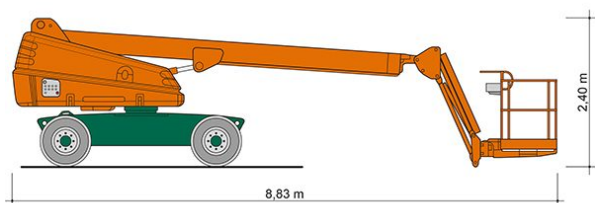
Schulungen: 02304 / 933-588

**Artikelnummer:** ST 16 KA +

**Kategorie:** [Teleskop-Arbeitsbühnen mieten](#)

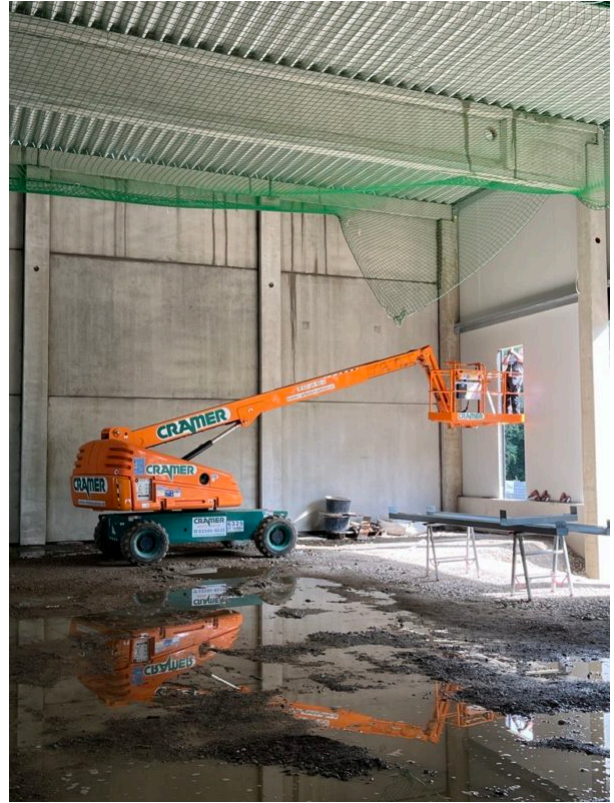
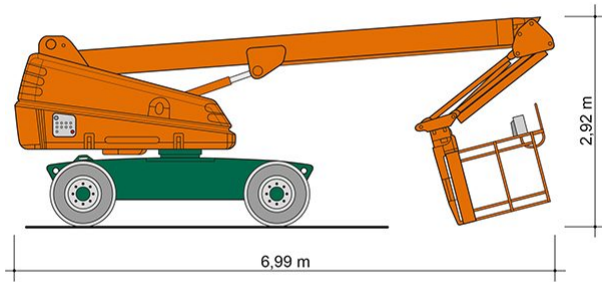
### ADDITIONAL INFORMATION

<b>Arbeitshöhe (m)</b>	15.75
<b>Plattformhöhe (m)</b>	13.75
<b>max. seitliche Reichweite (m)</b>	12.12
<b>Korbbreite (m)</b>	0.91
<b>Korblänge (m)</b>	2.4
<b>max. Korbnutzlast (kg)</b>	272-454
<b>Korb schwenkbar (°)</b>	170
<b>max. Personenzahl</b>	3
<b>Auskragung Oberwagen (m)</b>	1.12
<b>Standbreite (m) in Fahrstellung</b>	3.41
<b>Fahrzeuglänge (m)</b>	8.83
<b>Breite (m)</b>	2.29
<b>Höhe (m)</b>	2.4
<b>Gewicht (kg)</b>	7160
<b>Antrieb</b>	Diesel
<b>Allrad</b>	Ja
<b>Nicht markierende Reifen</b>	Ja
<b>Bodenbeschaffenheit</b>	gerade/befestigt, unbefestigt
<b>Bodenfreiheit (m)</b>	0.27
<b>Hersteller</b>	Skyjack
<b>Hersteller-Typ</b>	SJ45 T+
<b>Einsatzbereich</b>	außen, innen
<b>Arbeitsbereich</b>	senkrecht nach oben, über Hindernisse nach oben, über hochgelegene Hindernisse nach oben
<b>Passendes Schulungsangebot</b>	IPAF Bedienschulung (3b)



Alle Daten wurden präzise ermittelt, für etwaige Druckfehler übernehmen wir keine Haftung.

## WEITERE BILDER



Alle Daten wurden präzise ermittelt, für etwaige Druckfehler übernehmen wir keine Haftung.



Alle Daten wurden präzise ermittelt, für etwaige Druckfehler übernehmen wir keine Haftung.