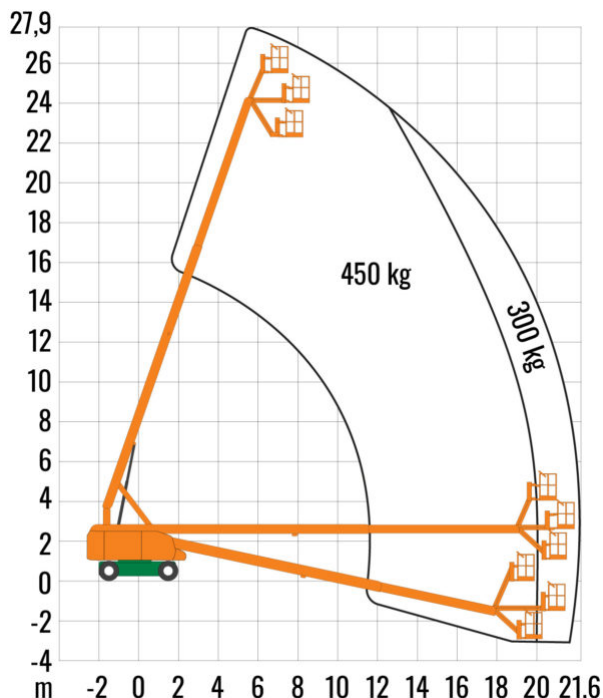


## SELBSTFAHRENDE TELESKOP-ARBEITSBÜHNE ST 28 EAK

mit Korbarm und Allradantrieb



**Web:**

[www.cramer-arbeitsbuehnen.de](http://www.cramer-arbeitsbuehnen.de)

**Telefon:**

Brückenuntersichtgeräte: 02304 / 933-666

Arbeitsbühnen: 02304 / 933-555

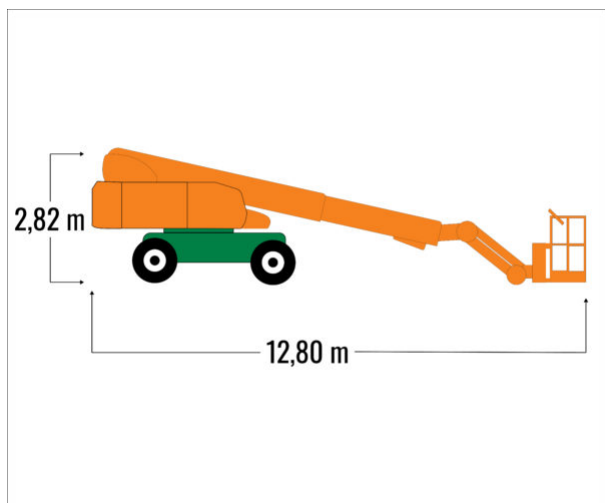
Schulungen: 02304 / 933-588

**Artikelnummer:** ST 28 EAK

**Kategorie:** [Teleskop-Arbeitsbühnen mieten](#)

### ADDITIONAL INFORMATION

<b>Arbeitshöhe (m)</b>	27,9
<b>Korb schwenkbar (°)</b>	360
<b>Plattformhöhe (m)</b>	25,9
<b>max. seitliche Reichweite (m)</b>	21,6
<b>Korbbreite (m)</b>	0,9
<b>Korblänge (m)</b>	2,44
<b>max. Korbnutzlast (kg)</b>	450
<b>max. Personenzahl</b>	3
<b>Stützen vorhanden</b>	Nein
<b>Standbreite (m) in Fahrstellung</b>	2,5
<b>Fahrzeuglänge (m)</b>	12,8
<b>Breite (m)</b>	2,5
<b>Höhe (m)</b>	2,82
<b>Gewicht (kg)</b>	18200
<b>Antrieb</b>	Batterie
<b>Allrad</b>	Ja
<b>Bodenbeschaffenheit</b>	gerade/befestigt, unbefestigt
<b>Einsatzbereich</b>	außen, innen
<b>Nicht markierende Reifen</b>	Ja
<b>Arbeitsbereich</b>	senkrecht nach oben, über Hindernisse nach oben, über hochgelegene Hindernisse nach oben
<b>Passendes Schulungsangebot</b>	IPAF Bedienschulung (3b)
<b>Hersteller</b>	LGMG
<b>Hersteller-Typ</b>	T26-JE



Alle Daten wurden präzise ermittelt, für etwaige Druckfehler übernehmen wir keine Haftung.