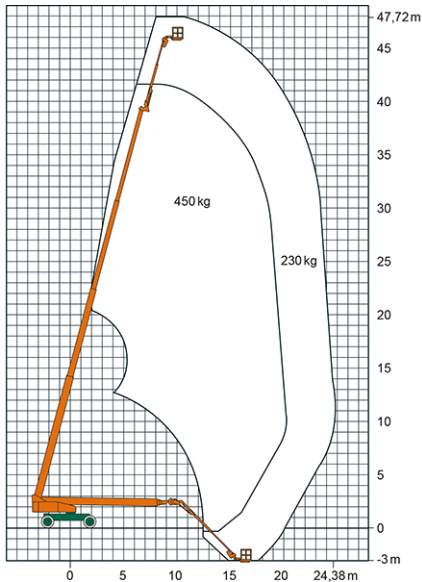


## SELBSTFAHRENDE TELESKOP-ARBEITSBÜHNE ST 48 KA

mit Korbarm und Allradantrieb



**Web:**

www.cramer-arbeitsbuehnen.de

**Telefon:**

Brückenuntersichtgeräte: 02304 / 933-666

Arbeitsbühnen: 02304 / 933-555

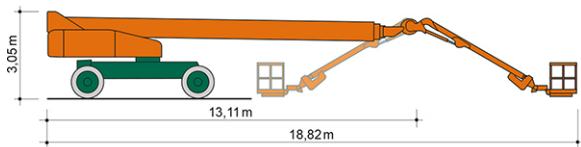
Schulungen: 02304 / 933-588

**Artikelnummer:** ST 48 KA

**Kategorie:** [Teleskop-Arbeitsbühnen mieten](#)

### ADDITIONAL INFORMATION

<b>Arbeitshöhe (m)</b>	47.7
<b>Korb schwenkbar (°)</b>	180
<b>Plattformhöhe (m)</b>	45.7
<b>max. seitliche Reichweite (m)</b>	24.38
<b>Korbbreite (m)</b>	0.91
<b>Korblänge (m)</b>	2.44
<b>max. Korbnutzlast (kg)</b>	450
<b>max. Personenzahl</b>	2
<b>Stützen vorhanden</b>	Nein
<b>Auskragung Oberwagen (m)</b>	1.68
<b>Standbreite (m) in Fahrstellung</b>	2.49
<b>Abstützbreite (m)</b>	3.81
<b>Fahrzeuglänge (m)</b>	13.11
<b>Breite (m)</b>	2.49
<b>Höhe (m)</b>	3.05
<b>Gewicht (kg)</b>	21770
<b>Antrieb</b>	Diesel
<b>Allrad</b>	Ja
<b>Bodenbeschaffenheit</b>	gerade/befestigt, unbefestigt
<b>Einsatzbereich</b>	außen, innen
<b>Nicht markierende Reifen</b>	auf Wunsch möglich
<b>Arbeitsbereich</b>	senkrecht nach oben, über Hindernisse nach oben, über hochgelegene Hindernisse nach oben
<b>Passendes Schulungsangebot</b>	IPAF Bedienschulung (3b)
<b>Hersteller</b>	JLG
<b>Hersteller-Typ</b>	1500 SJ



Alle Daten wurden präzise ermittelt, für etwaige Druckfehler übernehmen wir keine Haftung.

## WEITERE BILDER



Alle Daten wurden präzise ermittelt, für etwaige Druckfehler übernehmen wir keine Haftung.



Alle Daten wurden präzise ermittelt, für etwaige Druckfehler übernehmen wir keine Haftung.



Alle Daten wurden präzise ermittelt, für etwaige Druckfehler übernehmen wir keine Haftung.