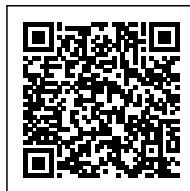
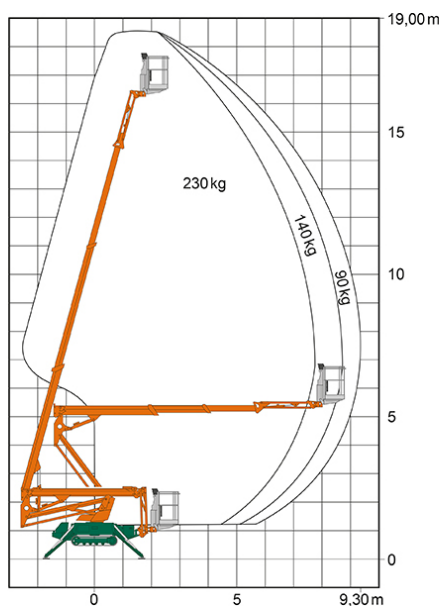


SPINNEN-ARBEITSBÜHNE RGT 19 EK

Gelenk-Teleskop mit Gummiraupenfahrwerk



Web:

www.cramer-arbeitsbuehnen.de

Telefon:

Brückenuntersichtgeräte: 02304 / 933-666

Arbeitsbühnen: 02304 / 933-555

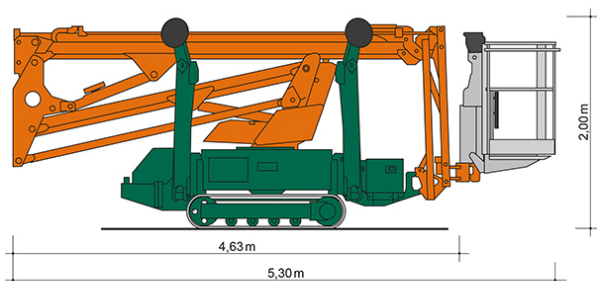
Schulungen: 02304 / 933-588

Artikelnummer: Spinnen-Arbeitsbühne RGT 19 EK

Kategorie: [Spinnen-Arbeitsbühnen mieten](#)

ADDITIONAL INFORMATION

| | |
|--------------------------------------|--------------------------|
| Arbeitshöhe (m) | 18.6 |
| Plattformhöhe (m) | 16.6 |
| max. seitliche Reichweite (m) | 9.3 |
| Korbbreite (m) | 0.7 |
| Korbhöhe (m) | 1.1 |
| Korblänge (m) | 1.4 |
| max. Korbnutzlast (kg) | 230 |
| Fahrzeuglänge (m) | 5.3 |
| Breite (m) | 0.79 |
| Höhe (m) | 2 |
| Abstützbreite (m) | 3.17 |
| Abstützbreite (m) beidseitig | 3.37 |
| Abstützlänge (m) | 3.07 |
| Gewicht (kg) | 2470 |
| Antrieb | Batterie |
| Raupenantrieb | Gummi |
| Allrad | Nein |
| Einsatzbereich | außen, innen |
| Nicht markierende Reifen | Ja |
| Schwenkbereich (°) | 360 |
| Ist Korb schwenkbar | Ja |
| Korb schwenkbar (°) | 150 |
| Übergreifhöhe (m) max. | 5 |
| Hersteller | Imer |
| Hersteller-Typ | IM R19 SA EVO |
| Passendes Schulungsangebot | IPAF Bedienschulung (1b) |



Alle Daten wurden präzise ermittelt, für etwaige Druckfehler übernehmen wir keine Haftung.