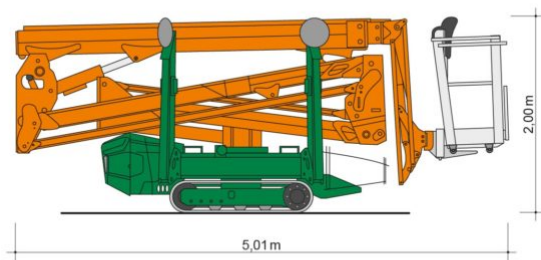
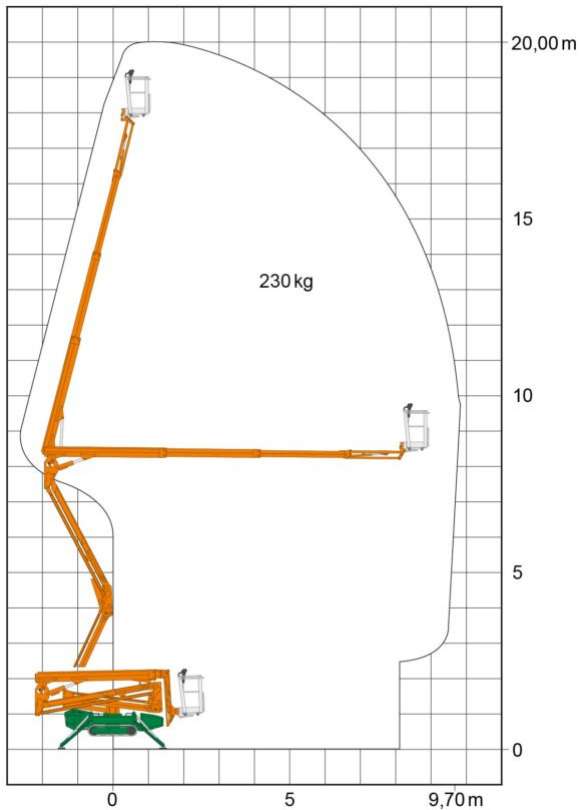


## SPINNEN-ARBEITSBÜHNE RGT 20

Gelenk-Teleskop mit Gummiraupenfahrwerk



### Web:

[www.cramer-arbeitsbuehnen.de](http://www.cramer-arbeitsbuehnen.de)

### Telefon:

Brückenuntersichtgeräte: 02304 / 933-666

Arbeitsbühnen: 02304 / 933-555

Schulungen: 02304 / 933-588

**Artikelnummer:** Spinnen-Arbeitsbühne RGT 20

**Kategorie:** [Spinnen-Arbeitsbühnen mieten](#)

### ADDITIONAL INFORMATION

<b>Arbeitshöhe (m)</b>	20
<b>Plattformhöhe (m)</b>	18
<b>max. seitliche Reichweite (m)</b>	9.7
<b>Übergreifhöhe (m)</b>	2 – 8.35
<b>Korbbreite (m)</b>	1.34
<b>Korblänge (m)</b>	0.69
<b>max. Korbnutzlast (kg)</b>	230
<b>Abstützbreite (m)</b>	3.24
<b>Länge abgestützt (m)</b>	3.15
<b>Fahrzeuglänge (m)</b>	5.01
<b>Breite (m)</b>	0.8
<b>Höhe (m)</b>	2
<b>Gewicht (kg)</b>	2940
<b>1.000 Volt Isolierung</b>	Nein
<b>max. zulässige Schrägneigung (%)</b>	28.7
<b>Korb schwenkbar (°)</b>	124
<b>Antrieb</b>	230 V, Diesel
<b>Raupenantrieb</b>	Gummi
<b>Allrad</b>	Nein
<b>Einsatzbereich</b>	außen, innen
<b>Nicht markierende Reifen</b>	Ja
<b>Hersteller</b>	Hinowa
<b>Hersteller-Typ</b>	LightLift 20.10 MK2
<b>Passendes Schulungsangebot</b>	IPAF Bedienschulung (1b)
<b>max. Personenzahl</b>	2

Alle Daten wurden präzise ermittelt, für etwaige Druckfehler übernehmen wir keine Haftung.