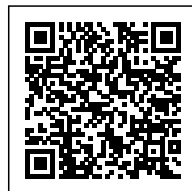
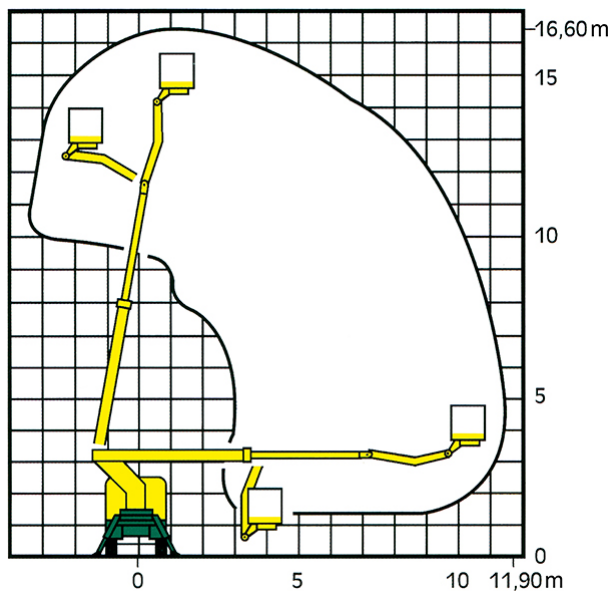


## ZWEIWEGEFAHRZEUG T 17 UNIMOG

Mit erforderlicher Zulassung für DB-Strecken



**Web:**

[www.cramer-arbeitsbuehnen.de](http://www.cramer-arbeitsbuehnen.de)

**Telefon:**

Brückenuntersichtgeräte: 02304 / 933-666

Arbeitsbühnen: 02304 / 933-555

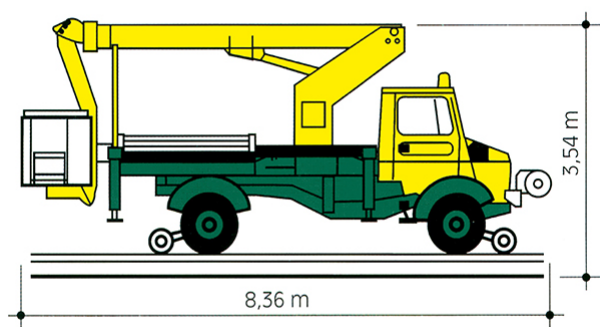
Schulungen: 02304 / 933-588

**Artikelnummer:** T 17 Unimog

**Kategorie:** [Zweiwegefahrzeuge mieten](#)

### ADDITIONAL INFORMATION

<b>Arbeitshöhe (m)</b>	16.6
<b>Plattformhöhe (m)</b>	14.6
<b>max. seitliche Reichweite (m)</b>	11.6
<b>Korbbreite (m)</b>	1.3
<b>Korblänge (m)</b>	1.04
<b>max. Korbnutzlast (kg)</b>	265
<b>Stützen vorhanden</b>	Ja
<b>Abstützbreite (m) beidseitig</b>	2.8
<b>Fahrzeuglänge (m)</b>	8.36
<b>Breite (m)</b>	2.26
<b>Höhe (m)</b>	3.54
<b>Gewicht (kg)</b>	9160
<b>Führerscheinklasse</b>	Neu: C
<b>Antrieb</b>	Diesel
<b>Hersteller</b>	Ruthmann



Alle Daten wurden präzise ermittelt, für etwaige Druckfehler übernehmen wir keine Haftung.

## WEITERE BILDER



Alle Daten wurden präzise ermittelt, für etwaige Druckfehler übernehmen wir keine Haftung.